

(en portada)

La gestión de los siniestros y su valoración

Cada día se hace más evidente la influencia del cambio climático en España. En los últimos años venimos observando la proliferación de fenómenos extremos tales como olas de calor, fuertes sequías, tormentas excepcionalmente destructivas, inundaciones y otros fenómenos meteorológicos de gran magnitud. Lógicamente, este comportamiento climático tiene una repercusión directa en las cosechas y por consiguiente en las herramientas de las que deben disponer los productores para poder gestionar adecuadamente el riesgo.

José Carlos Sánchez Blázquez, director del Área de Siniestros de Agroseguro S.A.

La **adaptación** de los Seguros Agrarios y de su gestión a este entorno será la llave que permita mitigar los daños en el próximo futuro.

2017, UN AÑO VERDADERAMENTE EXCEPCIONAL Y CATASTRÓFICO

Un breve repaso a la meteorología del 2017 corrobora lo avanzado anteriormente. En el mes de enero tuvo lugar la mayor nevada en 60 años en localidades como Torrevieja donde se registraron abundantes precipitaciones en forma de nieve a



nivel del mar que causaron daños a la producción de cítricos y a estructuras de producción de uva de mesa con invernaderos en el suelo por el peso de la nieve. En abril se produjeron heladas que afectaron al viñedo como hacía décadas que no se veía, durante el verano se produjeron sucesivas olas de calor con el mes de junio más cálido desde el año 1965 y además sufrimos la peor sequía en 20 años con daños muy importantes a la producción de cereales, leguminosas y otros cultivos de secano como uva de vino y olivar. **Como consecuencia de esta "brutal" climatología, se declararon**

129.000 siniestros con una superficie siniestrada récord que superó los 2,2 millones de ha y una siniestralidad de 745 millones de euros constituyendo el peor ejercicio económico de la historia de Agroseguro.

Sin duda, la campaña 2017 ha supuesto un enorme desafío, difícil y a la vez ilusionante, al tener una campaña de tasación de cereales nunca vista, con una **superficie siniestrada récord de más de 1.450.000 ha.**

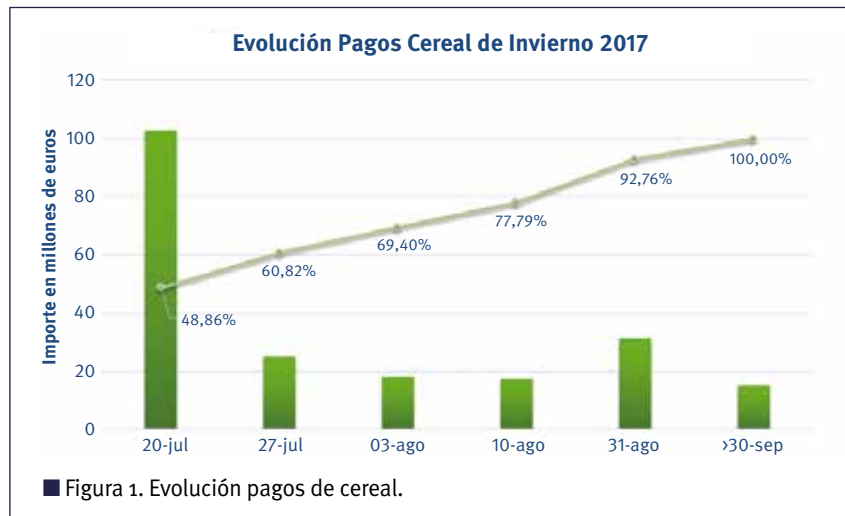
¿Cómo convertir un problema en una oportunidad?

La correcta gestión del evento permitió convertir el problema en una oportunidad de éxito al conseguir alcanzar importantes cotas de satisfacción en todos los agentes intervinientes en el Seguro y muy en particular en nuestros asegurados. La gestión coordinada con las administraciones, tomadores, agentes y asegurados en un entorno de comunicación transparente se basó en cuatro pilares fundamentales.

PLANIFICACIÓN DEL SINIESTRO

La clave de la planificación fue la anticipación en el conocimiento de la dimensión que iba a alcanzar el siniestro lo que permitió la eficiente asignación de los recursos periciales.

Además de la dimensión se priorizó la tasación en función de la recolección de las diferentes especies permitiendo de ese modo a los asegurados realizar la siega en su momento sin tener la molestia de tener que dejar muestras testigo. **La correcta planificación permitió el adelanto de los pagos** de las indemnizaciones pudiendo abonar más de 100 millones de euros a mediados de julio y teniendo pagado el 92% del total



(230 millones de euros) a finales de agosto.

Este adelanto supuso dotar a las explotaciones de liquidez incluso antes de lo que hubieran obtenido en ausencia de siniestro acudiendo a los mercados normales de cereales.

USO DE MEDIOS TELEMÁTICOS

La gestión no hubiera podido llevarse a cabo sin el uso de las nuevas tecnologías y en particular los medios telemáticos. **El uso de estas herramientas permite operar prácticamente en tiempo real** lo que optimiza la atención y gestión de los siniestros. Los tomadores y agentes

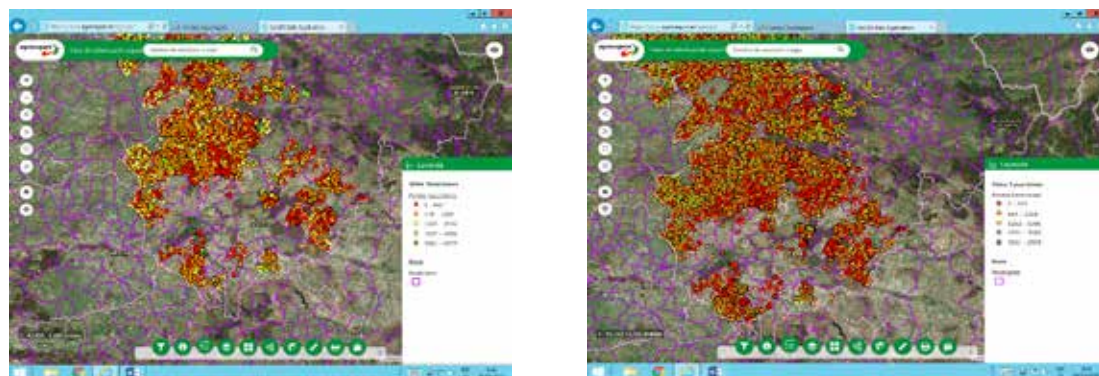
pueden enviar sus declaraciones de siniestro mediante servicios web o por FTP, los encargos de trabajo se realizan por nuestra parte también a través de la web mediante una herramienta avanzada y los peritos realizan las tasaciones mediante el uso de tablet PC lo que permite el envío diario de resultados. Trabajar en tiempo real permite agilizar los pagos y garantiza una atención muy correcta hacia nuestros asegurados.

USO DE SISTEMAS DE INFORMACIÓN GEOGRÁFICA

El uso de sistemas de información geográfica SIG permite localizar en todo momento las



en portada)



■ Figura 3. Evolución temporal tasaciones mediante GIS. Alrededores de Aranda.

tasaciones y su desarrollo lo que incide en la optimización de los recursos aplicados y en el control de los resultados que se van obteniendo.

PROFESIONALIDAD DE LOS PERITOS

La piedra angular sobre la que gravita el éxito de la gestión son los peritos que han demostrado una elevada profesionalidad y un gran compromiso con los asegurados. Los más de 350 profesionales libres, que han trabajado en esta campaña y que, como se sabe, tasan con normas conocidas y aceptadas

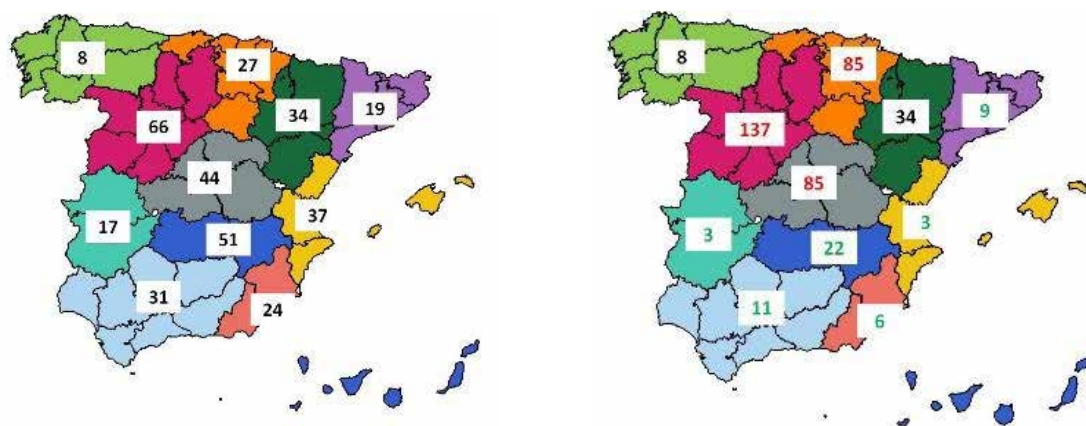
por todos, han dado ejemplo de atención y dedicación. Se han trasladado incansablemente de sus lugares habituales de trabajo a otras provincias en las que era más urgente la atención (**permeabilidad**); como ejemplo, en Castilla y León que cuenta con 66 peritos adscritos, llegaron a trabajar 137.

Han incrementado el **ritmo de tasación**, prolongando las jornadas de trabajo y en condiciones desfavorables sobre todo por el calor reinante hasta llegar a alcanzar y superar las 130 ha/día. Han utilizado **métodos alternativos de tasación** para optimizar

las valoraciones y favorecer la posibilidad de recolectar a tiempo... Todo ello ha sido clave para poder adelantar el pago de las indemnizaciones.

En todas las encuestas que se realizan a los agricultores, la profesionalidad de los peritos es siempre muy bien valorada con índices de satisfacción superiores al 90%.

La gestión llevada a cabo en esta difícil campaña ha convertido al ejercicio 2017 en un año inolvidable transformando un “problema” en una oportunidad y que se ha reflejado en un



■ Figura 4. Mapas de permeabilidad: movimiento de peritos.

en portada)

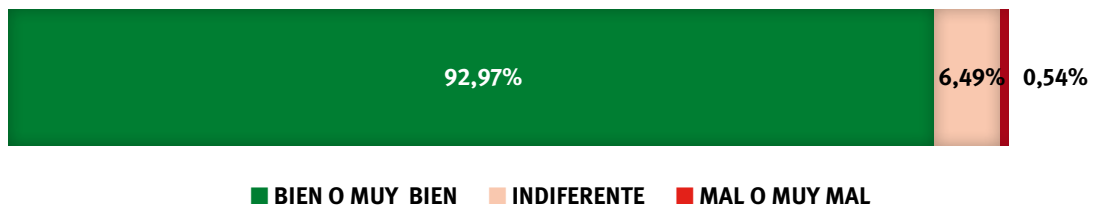
aumento del 42% en la contratación para la presente campaña.

Y, para terminar, una mención a las tendencias a desarrollar en el futuro: utilización

creciente de sistemas de información geográfica, desarrollo de app para la gestión a través del teléfono móvil... gestión en tiempo real.

Y todo ello **en un entorno de comunicación transparente** y eficaz a todos los grupos de interés que permita la mejor atención posible a nuestros asegurados.

PROFESIONALIDAD DE LOS PERITOS



■ Figura 5. Encuestas de satisfacción: profesionalidad de los peritos.

ADARTIA
CORREDURÍA DE SEGUROS

Orgullosos de esos
**OJOS QUE LO
VEN TODO**

Seguro de Responsabilidad Civil para Peritos

Desde **125** ^{26€/año}

- Franquicia reducida de 100€
- Defensa Penal
- Y mucho más...

Asesoramiento gratuito:

📞 917816453 ✉️ asociaciones@adartia.es 🌐 www.adartia.es/digital/seguro-responsabilidad-civil-peritos

El contenido del presente artículo publicitario es meramente informativo y no constituye oferta de seguro. Las coberturas, condiciones de exclusión de seguro y el resto de requisitos serán facilitados por el corredor, previamente a la contratación, a los asegurados que deseen contratar el seguro, así como toda la información y asesoramiento relativo al cumplimiento de las obligaciones por la Ley de Mediación, y a efectividad de la contratación dependerá de la valoración realizada por los compañías aseguradoras en función del coste/anual abonado por el solicitante del seguro. Adartia Global Correduría de Seguros, S.A. inscrita en el registro Mercantil Tomo 4.575, libro 0, folio 117, NIF B1 42981. CIF: A-095374973, inscrita en el Registro Especial de Correduría de Seguros y de sociedades de Correduría de Seguros con la clase J-2428 y concertado Seguro de Responsabilidad Civil conforme a lo previsto en la legislación vigente.