

agroseguro



El año 2025
en los **Seguros Agrarios**

Jornada institucional
7 de abril de 2026

1. Contexto económico 2025

2. Las cifras del año

3. Eventos más destacados

4. Evolución en 2026 (primer trimestre)

5. Conclusiones



1. Contexto económico 2025



A Contexto general:

▲ **2,8%** del PIB (un 3,5% en 2024)

B El sector agroalimentario:

- Renta agraria: **41.262** mill. € * (▲ **12,9%**)
- Producción Vegetal (**57,7%** del total): ▲ **11,9%**
 - ▲ 10,8% en volumen
 - ▲ 1% en los precios
- Producción Animal (**39,9%** del total): ▲ **7,9%**
 - ▲ 2,6% en volumen
 - ▲ 5,1% en los precios

© El sector agroalimentario:

- Variación en los costes: tras dos años de descensos (▼ -6,2% en 2023, ▼ -8,5% en 2024), el año 2025 se cierra con un incremento del ▲ **5,7%**, debido principalmente al aumento de:
 - Piensos: ▲ **4,8%**
 - Fertilizantes: ▲ **3,4%**
 - Servicios agrarios: ▲ **2,5%**
 - Energía: ▼ -3,1%



2. Las cifras del año



2. Las cifras del año

A Contratación

Primas contratadas*:

1.029,22 mill. €

(▲ 0,92%)

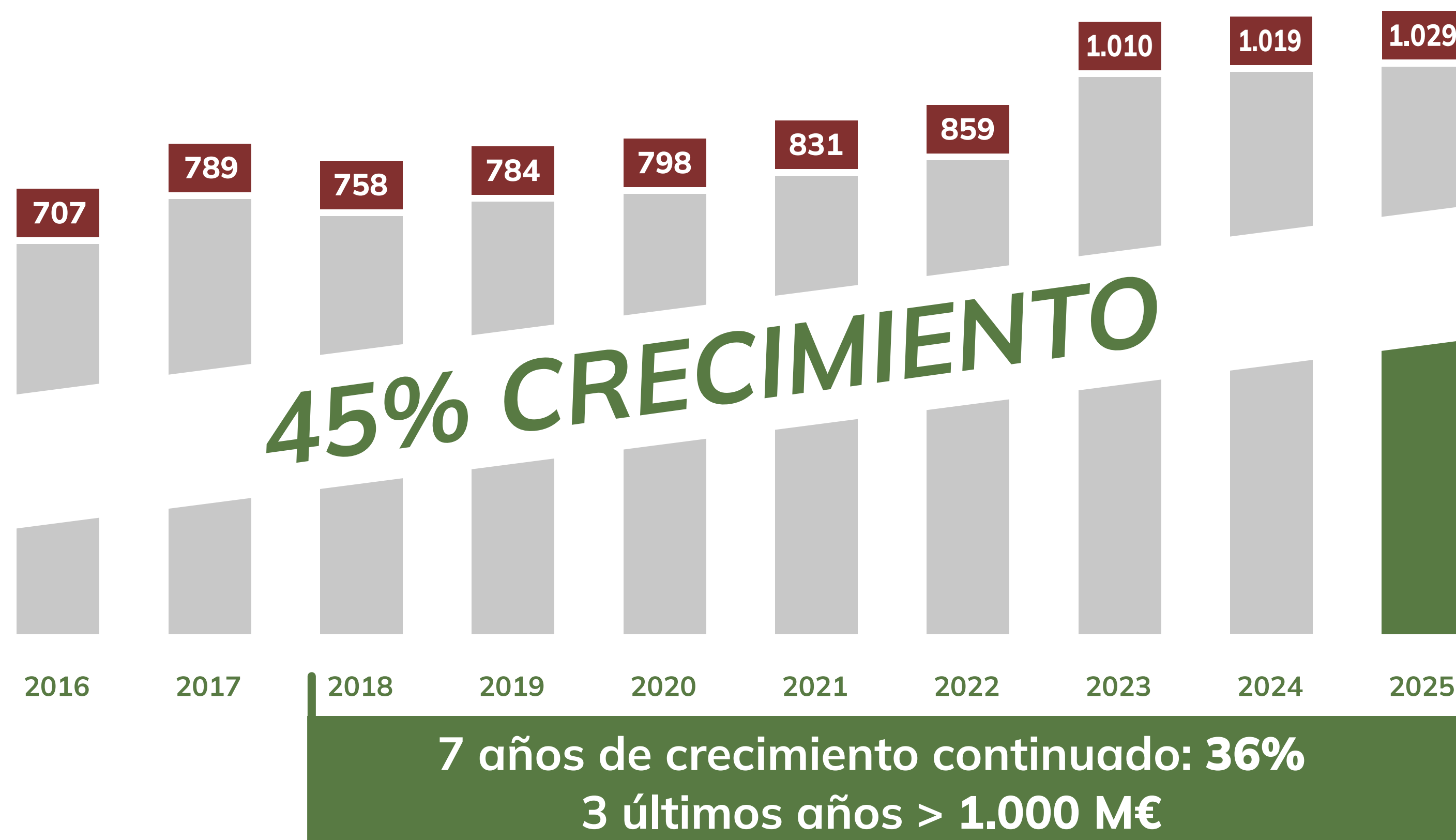
Experimentales (A)	651,09	-1,56%
Viables (B)	247,30	+5,89%
A + B	898,39	+3,78%
Retirada y Destrucción (C)	130,83	+4,83%
TOTAL A + B + C	1.029,22	+0,92%

* A 31 de diciembre de 2025

2. Las cifras del año

agroseguro

A Contratación: evolución primas 2016-2025



Subvención
central +
autonómicas:
45%

2. Las cifras del año

A Contratación: peso relativo por sectores

	S/ TOTAL SAC (y acumulado)
1. HERBÁCEOS	20,19%
2. FRUTALES	17,21% (37,40%)
3. HORTALIZAS	10,93% (48,33%)
4. UVA DE VINO	8,99% (57,32%)
5. CÍTRICOS	7,83% (65,15%)
GANADO (Enferm. y Accid.) (5º)	10,22% (75,37%)
GANADO (RyD) (3º)	12,71% (88,08%)

2. Las cifras del año

agroseguro

A Contratación: peso relativo por sectores

	S/ TOTAL SAC (y acumulado)	S/ SEGURO AGRÍCOLA
1. HERBÁCEOS	20,19%	26,48%
2. FRUTALES	17,21% (37,40%)	22,52% (49,06%)
3. HORTALIZAS	10,93% (48,33%)	14,34% (63,40%)
4. UVA DE VINO	8,99% (57,32%)	11,80% (75,20%)
5. CÍTRICOS	7,83% (65,15%)	10,28% (85,48%)
GANADO (Enferm. y Accid.) (5º)	10,22% (75,37%)	
GANADO (RyD) (3º)	12,71% (88,08%)	

Cifras en millones de €

A Contratación

■ Número de pólizas:
378.660
(▲1%)

■ Capital asegurado:
19.332 mill. €
(▲6,38%)

■ Superficie asegurada:
6,25 mill. ha
(▲4,35%)

■ Producción asegurada:
42 mill. ton
(▲3,83%)

2. Las cifras del año

agroseguro

A **Contratación:** evolución capitales 2026-2025



12 años de máximos consecutivos.

Cifras en millones de €

A Contratación: implantación por cultivos

	ALTA (implantación > 50%)	MEDIA (20% < implantación =< 50%)	BAJA (implantación < 20%)
AGRÍCOLA	Plátano: 100%	Cítricos: 50%	Olivar: 15%
	Frutales: 86%	Frutos secos: 39%	
	Caqui: 80%	Cereza: 28%	
	Herbáceos: 77%	Hortalizas bajo cubierta: 20%	
	Uva de mesa: 67%		
	Uva de vino: 63%		
	Hortalizas al aire libre: 58%		
GANADO	Retirada y destrucción: 92%	Aviar de carne: 49%	Ovino y caprino: 13%
	Aviar de puesta: 86%	Vacuno: 28%	Pérdida de pastos: 3%



B Siniestralidad

Número de siniestros 2025: **1.543.919** (▼-8,14%)

■ **113.241**
en agrícola

(▼3,74%)

■ **102.818**
en ganado
(▼-2,69%)

■ **1.327.858**
en retirada
y destrucción
(▼-8,89%)

2. Las cifras del año

agroseguro

B Siniestralidad: **803,77 mill. €** (▲ 15,08%)

GRUPO	Siniestralidad (en mill. €)
Experimentales (A)	451,10
Viables (B)	253,04
Retirada y Destrucción (C)	99,63
TOTAL	803,77

2. Las cifras del año

agroseguro

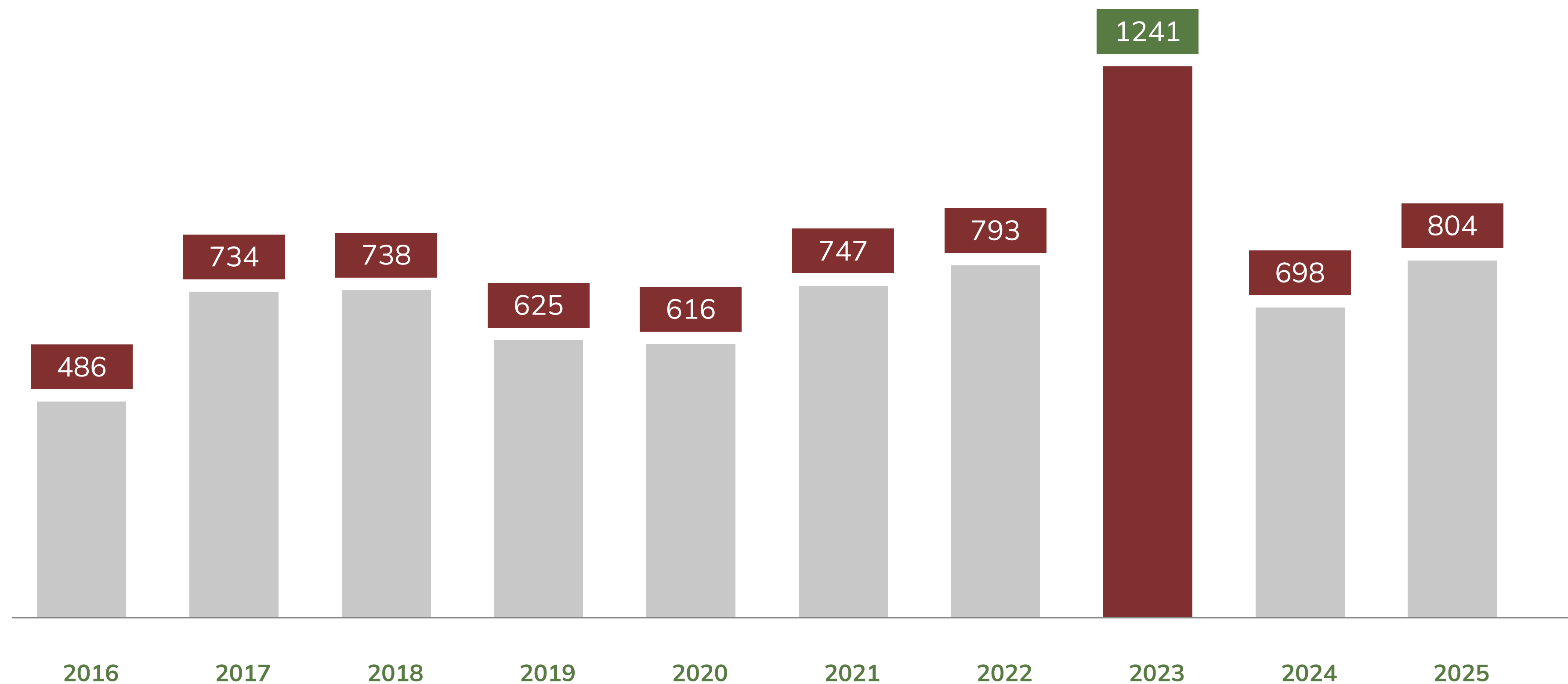
B Siniestralidad: 803,77 mill. € (▲15,08%)

GRUPO	Siniestralidad (en mill. €)	Ratio: Sin./Prima de riesgo	
		2025	2024 *
Experimentales (A)	451,10	88,66%	74,20%
Viables (B)	253,04	127,66%	105,76%
Retirada y Destrucción (C)	99,63	90,18%	96,27%
TOTAL	803,77	98,32%	84,02%

2. Las cifras del año

agroseguro

B Siniestralidad: evolución 2016-2025



Cifras en millones de €

2. Las cifras del año

B Siniestralidad: evolución ratios 2011-2025

Año	Prima de Riesgo (PR) (Millones €)	Siniestralidad (SIN) (Millones €)	Ratio (SIN/PR) (%)	Por períodos		
				Prima Riesgo (Millones €)	Siniestralidad (Millones €)	Ratio (SIN/PR) (%)
2006-2010			91,1			91,09%
2011	547,9	510,8	93,2	2.578,2	2.763,2	107,17%
2012	573,5	766,9	133,7			
2013	501,1	503,9	100,6			
2014	480,0	497,0	103,5			
2015	475,7	484,6	101,9			
2016	572,8	485,7	84,8	3.011,2	3.200,0	106,26%
2017	558,8	734,1	131,4			
2018	630,7	738,3	117,1			
2019	612,8	625,7	102,2			
2020	636,1	616,2	96,9	3.683,7	4.283,9	116,29%
2021	636,3	747,2	117,4			
2022	664,0	793,3	119,5			
2023	734,6	1.241,2	169,0			
2024	831,3	698,4	84,0			
2025	817,5	803,7	98,3			





3. Eventos más destacados



3. Eventos más destacados

(Indemnizaciones, en millones de €)

Principales riesgos

Riesgo	Indemnizaciones
Pedrisco	455,37
Lluvias e inundación	35,47
Mal cuajado	14,15
Helada	13,86
Sequía	6,65
Resto de riesgos agrícolas	68,38
Ganado (incl. apicultura y pastos)	74,19
RyD	97,32
Total	765,39



Tormentas:
64,13% del total

3. Eventos más destacados

agroseguro

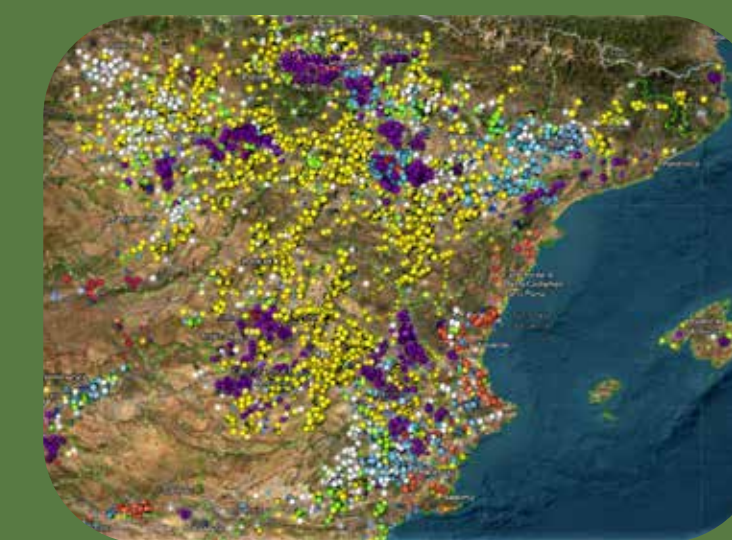
Tormentas



+1 Millón hectáreas siniestradas por fenómenos tormentosos (pedrisco, lluvia torrencial/persistente, inundación, viento)

+500M€ en indemnizaciones.

Gran impacto mediático. **Cifras que marcan máximos históricos.**



Incendio



Dos fuertes oleadas: julio (Lleida) y agosto (numerosas zonas de España) 20.000 hectáreas siniestradas + **granjas (aviar y porcino) afectadas.**

4,5M€ en indemnizaciones.

Gran impacto mediático. **Oportunidad para recordar el valor y calidad de servicio del seguro agrario.**



Riesgos pecuarios



Año convulso para sector ganadero:

Gripe aviar: riesgo cubierto (6M€ en indemnizaciones)

Dermatitis nodular y peste porcina africana: riesgos no cubiertos

Muy pendientes de la evolución e impacto en el sector.

3. Eventos más destacados

(Indemnizaciones, en millones de €)

Principales líneas y cultivos

Agrícola	Indemnizaciones
Frutales	164,73
Herbáceos extensivos	128,71
Cítricos	86,53
Hortalizas	73,63
Uva de vinificación	72,54
Uva de mesa	12,64
Frutos secos	10,65
Olivar	10,44
Caqui	8,43
Resto de líneas agrícolas y ganaderas	198,09
Total agrícola	765,39

3. Eventos más destacados

(Indemnizaciones, en millones de €)

Principales líneas y cultivos

Agrícola	Indemnizaciones	Ratio Sin / Pr
Frutales	164,73	123,28%
Herbáceos extensivos	128,71	88,16%
Cítricos	86,53	216,57%
Hortalizas	73,63	variado
Uva de vinificación	72,54	120,70%
Uva de mesa	12,64	114,98%
Frutos secos	10,65	94,07%
Olivar	10,44	81,33%
Caqui	8,43	40,34%
Resto de líneas agrícolas y ganaderas	198,09	
Total agrícola	765,39	

3. Eventos más destacados

(Indemnizaciones, en millones de €)

Principales zonas

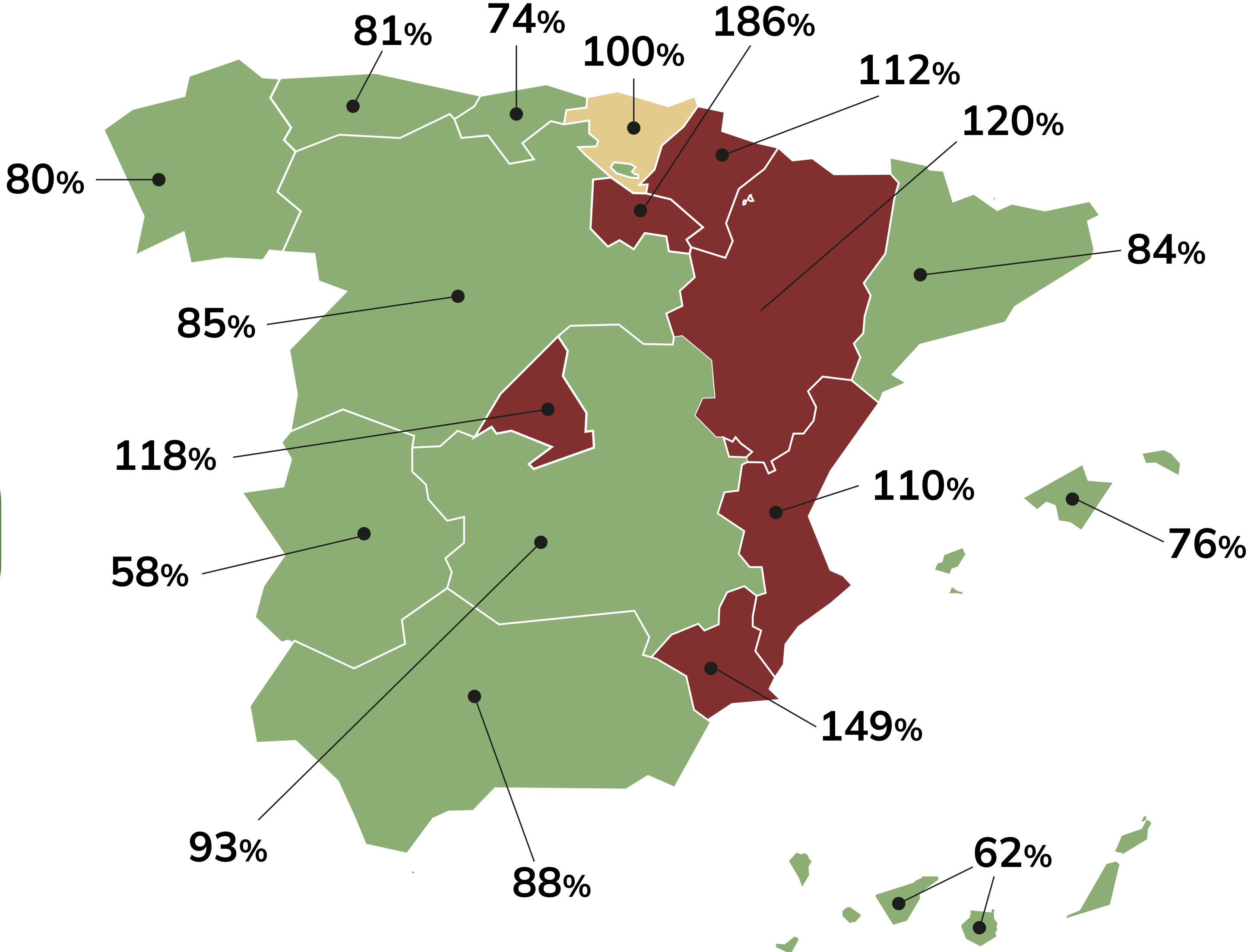
Comunidad Autónoma	Indemnizaciones
Castilla-La Mancha	101,13
Aragón	92,47
Comunidad Valenciana	92,39
Región de Murcia	92,23
Castilla y León	89,18
Cataluña	80,30
Andalucía	63,42
La Rioja	34,01
Galicia	33,22
Extremadura	29,15
Navarra	26,12
Resto	31,77
Total	765,39

▶ **611,12 millones de €**
(muy repartido)

3.Eventos más destacados

agroseguro

Ratio *Sin/Pr*
nacional:
98,3%





4. Evolución 2026 (primer trimestre)



4. Evolución 2026 (primer trimestre)

Siniestralidad a 31 de marzo

- **Cadena de borrascas desde mediados de enero hasta finales de febrero: lluvias persistentes, vientos fuertes e inundaciones**, con encharcamientos, caída de frutos y daños en infraestructuras, afectando especialmente a cítricos, hortalizas y frutos rojos. Los daños se concentraron principalmente en Andalucía, Comunidad Valenciana y Región de Murcia.
- **Daños por pedrisco** en la Región de Murcia, con el fruto recién cuajado.
- **Daños por fauna** en cereales de invierno en las principales zonas cerealistas.
- **Borrasca *Therese***, con daños en varios cultivos en las islas Canarias.

La previsión de indemnizaciones alcanza los

106
millones €

(a misma fecha del año pasado, 65 millones)

Conclusiones primer trimestre

- **Siniestralidad elevada** en los tres primeros meses del año, pero...
- **Evolución favorable de los cultivos herbáceos extensivos:** la disponibilidad de agua en el suelo en estos momentos es la adecuada, consecuencia de las condiciones climáticas de los meses de invierno, que han venido acompañadas de abundantes precipitaciones en todo el territorio nacional.
- **Estado fenológico en los frutales:** se encuentra en su ciclo normal, siempre que esté acompañado de una climatología benigna durante la primavera.



5. Conclusiones



1

El seguro crece

- ▶ **Moderadamente en contratación** (un 0,92% en primas) y en **pólizas** (un 1%).
- ▶ **De forma más notable en capitales** (6,38%) y en **superficie** (4,35%).

2

Siniestralidad global equilibrada, pero desigual

- ▶ **Siniestralidad:** 804 millones €. (2º año).
- ▶ **Ratio siniestralidad global equilibrado** (98,32%), pero **ratio experimental favorable** (88,66) y **ratio viable desfavorable** (127,66%).

3

- ▶ **Resultado positivo**
- ▶ **Aumento de la reserva**

agroseguro

Proteger lo que nos une